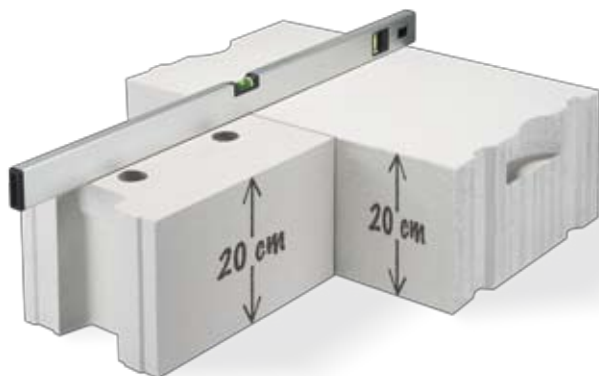


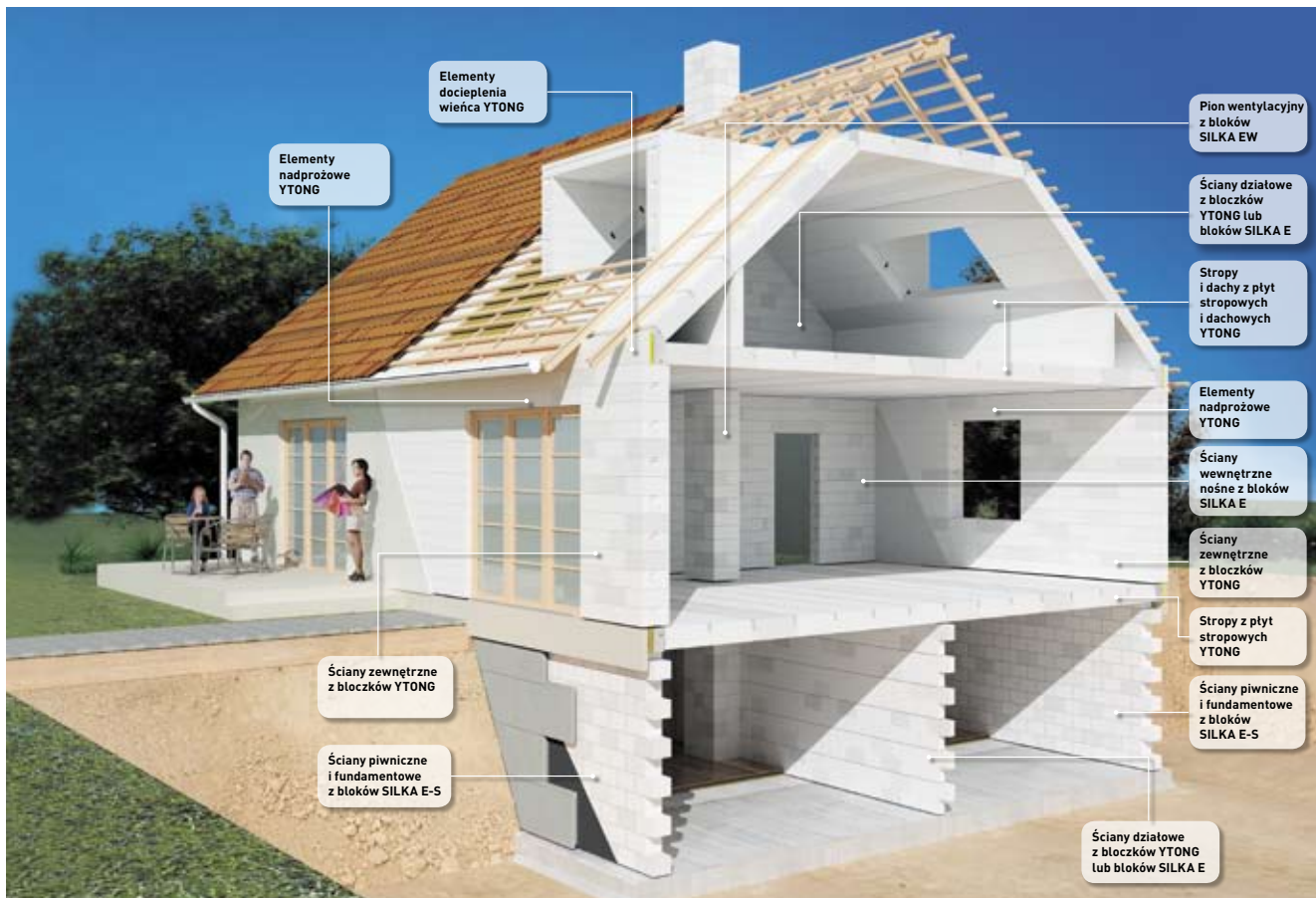
20 cm zmienia punkt widzenia



System 20 cm zmienia punkt widzenia, daje nowe możliwości łączenia różnych produktów SILKA i YTONG.

System białych bloków ściennych SILKA i YTONG, o jednakowej wysokości 20 cm, połączonych cienkimi spoinami, wykorzystujący najlepsze cechy produktów SILKA i YTONG, umożliwia szybkie i sprawne budowanie domu.

Z produktów SILKA i YTONG można dowolnie kształtować powierzchnię domu, dostosowywać ją do potrzeb przyszłych mieszkańców.



Ściany piwniczne i fundamentowe



Blok pełny SILKA E-S
profilowany na pióro i wpust

| Opis elementu | Długość [mm] | Wysokość [mm] | Szerokość [mm] | Liczba elem. na palecie [szt.] | Średnia wydajność z palety** [m ²] | Masa palety [kg] | Numer artykułu |
|----------------------|-----------------|------------------|-------------------|--------------------------------------|--|---------------------|----------------|
| SILKA E18S klasy 20 | 333 | 198 | 180 | 60 | 4,00 | 1242 | 100 130 410 |
| SILKA E24S klasy 20 | 333 | 198 | 240 | 45 | 3,00 | 1215 | 100 130 510 |
| SILKA E18S klasy 25* | 333 | 198 | 180 | 60 | 4,00 | 1242 | 100 140 410 |
| SILKA E24S klasy 25* | 333 | 198 | 240 | 45 | 3,00 | 1215 | 100 140 510 |

* Produkty na specjalne zamówienie
Uzupełniające elementy murowe – patrz Katalog produktów SILKA i YTONG

Ściany zewnętrzne

Blok drążony SILKA E
profilowany na pióro i wpust
z uchwytem montażowym



Bloczek YTONG S+GT
profilowany na pióro i wpust
z uchwytem montażowym

Bloczek YTONG S
profilowany na pióro i wpust

| Opis elementu | Długość [mm] | Wysokość [mm] | Szerokość [mm] | Liczba elem. na palecie [szt.] | Średnia wydajność z palety** [m ²] | Masa palety [kg] | Numer artykułu |
|------------------------------------|-----------------|------------------|-------------------|--------------------------------------|--|---------------------|-------------------|
| YTONG PP1,5/0,35 S+GT gr. 40,0 cm* | 599 | 199 | 400 | 32 | 3,84 | 715 | 201 301 610 |
| YTONG PP1,5/0,35 S+GT gr. 36,5 cm* | 599 | 199 | 365 | 32 | 3,84 | 666 | 201 301 310 |
| YTONG PP1,5/0,35 S+GT gr. 30,0 cm* | 599 | 199 | 300 | 40 | 4,80 | 684 | 201 301 210 |
| YTONG PP2/0,4 S+GT gr. 40,0 cm | 599 | 199 | 400 | 32 | 3,84 | 830 | 201 311 610 |
| YTONG PP2/0,4 S+GT gr. 36,5 cm | 599 | 199 | 365 | 32 | 3,84 | 785 | 201 311 310 |
| YTONG PP2/0,4 S+GT gr. 30,0 cm | 599 | 199 | 300 | 40 | 4,80 | 806 | 201 311 210 |
| YTONG PP4/0,6 S+GT gr. 24,0 cm | 599 | 199 | 240 | 48 | 5,76 | 1084 | 201 331 010 |
| YTONG PP4/0,6 S gr. 20,0 cm | 599 | 199 | 200 | 56 | 6,72 | 1054 | 201 230 910 |

| Opis elementu | Długość [mm] | Wysokość [mm] | Szerokość [mm] | Liczba elem. na palecie [szt.] | Średnia wydajność z palety** [m ²] | Masa palety [kg] | Numer artykułu |
|--------------------|-----------------|------------------|-------------------|--------------------------------------|--|---------------------|-------------------|
| SILKA E15 klasy 15 | 333 | 198 | 150 | 75 | 5,00 | 1050 | 100 020 310 |
| SILKA E18 klasy 15 | 333 | 198 | 180 | 60 | 4,00 | 954 | 100 020 410 |
| SILKA E24 klasy 15 | 333 | 198 | 240 | 45 | 3,00 | 998 | 100 020 510 |
| SILKA E15 klasy 20 | 333 | 198 | 150 | 75 | 5,00 | 1050 | 100 030 310 |
| SILKA E18 klasy 20 | 333 | 198 | 180 | 60 | 4,00 | 954 | 100 030 410 |
| SILKA E24 klasy 20 | 333 | 198 | 240 | 45 | 3,00 | 998 | 100 030 510 |

* Produkty na specjalne zamówienie
Uzupełniające elementy murowe – patrz Katalog produktów SILKA i YTONG

** Rzeczywista powierzchnia ściany wzniesionej z elementów znajdujących się na jednej palecie; obejmuje powierzchnię murarskiej zaprawy cienkospoinowej Xella koniecznej do wzniesienia ściany.

Ściany wewnętrzne nośne

Błoczek YTONG S+GT
profilowany na pióro i wpust
z uchwytem montażowym



Blok pełny SILKA E-S
profilowany na pióro i wpust

Blok drążony SILKA E
profilowany na pióro i wpust
z uchwytem montażowym

| Opis elementu | Długość [mm] | Wysokość [mm] | Szerokość [mm] | Liczba elem. na paletcie [szt.] | Średnia wydajność z palety** [m ²] | Masa palety [kg] | Numer artykułu |
|----------------------|-----------------|------------------|-------------------|---------------------------------------|--|---------------------|----------------|
| SILKA E15 klasy 15 | 333 | 198 | 150 | 75 | 5,00 | 1050 | 100 020 310 |
| SILKA E18 klasy 15 | 333 | 198 | 180 | 60 | 4,00 | 954 | 100 020 410 |
| SILKA E24 klasy 15 | 333 | 198 | 240 | 45 | 3,00 | 998 | 100 020 510 |
| SILKA E15 klasy 20 | 333 | 198 | 150 | 75 | 5,00 | 1050 | 100 030 310 |
| SILKA E18 klasy 20 | 333 | 198 | 180 | 60 | 4,00 | 954 | 100 030 410 |
| SILKA E24 klasy 20 | 333 | 198 | 240 | 45 | 3,00 | 998 | 100 030 510 |
| SILKA E18S klasy 20 | 333 | 198 | 180 | 60 | 4,00 | 1242 | 100 130 410 |
| SILKA E24S klasy 20 | 333 | 198 | 240 | 45 | 3,00 | 1215 | 100 130 510 |
| SILKA E18S klasy 25* | 333 | 198 | 180 | 60 | 4,00 | 1242 | 100 140 410 |
| SILKA E24S klasy 25* | 333 | 198 | 240 | 45 | 3,00 | 1215 | 100 140 510 |

| Opis elementu | Długość [mm] | Wysokość [mm] | Szerokość [mm] | Liczba elem. na paletcie [szt.] | Średnia wydajność z palety** [m ²] | Masa palety [kg] | Numer artykułu |
|--------------------------------|-----------------|------------------|-------------------|---------------------------------------|--|---------------------|----------------|
| YTONG PP4/0,6 S+GT gr. 24,0 cm | 599 | 199 | 240 | 48 | 5,76 | 1084 | 201 331 010 |

* Produkty na specjalne zamówienie
Uzupelniające elementy murowe – patrz Katalog produktów SILKA i YTONG

** Rzeczywista powierzchnia ściany wzniesionej z elementów znajdujących się na jednej paletcie; obejmuje powierzchnię murarskiej zaprawy cienkospoinowej Xella koniecznej do wzniesienia ściany.

Ściany działowe



Bloczek YTONG gładki

Blok drążony SILKA E
profilowany na pióro i wpust

| Opis elementu | Długość [mm] | Wysokość [mm] | Szerokość [mm] | Liczba elem. na palecie [szt.] | Średnia wydajność z palety** [m ²] | Masa palety [kg] | Numer artykułu |
|---------------------------|-----------------|------------------|-------------------|--------------------------------------|--|---------------------|----------------|
| YTONG PP4/0,6 gr. 11,5 cm | 599 | 399 | 115 | 52 | 12,48 | 1125 | 201 430 410 |
| YTONG PP4/0,6 gr. 11,5 cm | 599 | 199 | 115 | 104 | 12,48 | 1125 | 201 030 410 |

| Opis elementu | Długość [mm] | Wysokość [mm] | Szerokość [mm] | Liczba elem. na palecie [szt.] | Średnia wydajność z palety** [m ²] | Masa palety [kg] | Numer artykułu |
|--------------------|-----------------|------------------|-------------------|--------------------------------------|--|---------------------|----------------|
| SILKA E8 klasy 15 | 333 | 198 | 80 | 135 | 9,00 | 995 | 100 020 110 |
| SILKA E12 klasy 15 | 333 | 198 | 120 | 90 | 6,00 | 998 | 100 020 210 |

Renowacje, remonty



Pakiet bloczków YTONG



Bloczek YTONG gładki

| Opis elementu | Długość [mm] | Wysokość [mm] | Szerokość [mm] | Liczba elem. na palecie [szt.] | Średnia wydajność z palety** [m ²] | Masa palety [kg] | Numer artykułu |
|---------------------------|-----------------|------------------|-------------------|--------------------------------------|--|---------------------|----------------|
| YTONG PP4/0,6 gr. 5,0 cm | 599 | 199 | 50 | 208 | 24,96 | 1129*** | 201 030 110 |
| YTONG PP4/0,6 gr. 7,5 cm | 599 | 199 | 75 | 160 | 19,20 | 1129 | 201 030 210 |
| YTONG PP4/0,6 gr. 10,0 cm | 599 | 199 | 100 | 120 | 14,40 | 1129 | 201 030 310 |

*** Na palecie znajduje się dodatkowo 16 sztuk płytek osłonowych 60x20x10

Bloczki w pakietach

| Opis elementu | Długość [mm] | Wysokość [mm] | Szerokość [mm] | Liczba bloczków w pakiecie [szt.] | Liczba pakietów na palecie [szt.] | Średnia wydajność z palety** [m ²] | Masa palety [kg] | Numer artykułu |
|---------------------------|-----------------|------------------|-------------------|--|--|---|---------------------|-------------------|
| YTONG PP2/0,4 gr. 5,0 cm | 599 | 199 | 50 | 6 | 40 | 28,80 | 775 | 200 010 130 |
| YTONG PP2/0,4 gr. 7,5 cm | 599 | 199 | 75 | 4 | 40 | 19,20 | 775 | 200 010 230 |
| YTONG PP4/0,6 gr. 5,0 cm | 599 | 199 | 50 | 6 | 40 | 28,80 | 1155 | 200 030 130 |
| YTONG PP4/0,6 gr. 7,5 cm | 599 | 199 | 75 | 4 | 40 | 19,20 | 1155 | 200 030 230 |
| YTONG PP4/0,6 gr. 10,0 cm | 599 | 199 | 100 | 3 | 40 | 14,40 | 1155 | 200 030 330 |

** Rzeczywista powierzchnia ściany wzniesionej z elementów znajdujących się na jednej palecie; obejmuje powierzchnię murarskiej zaprawy cienkospoinowej Xella koniecznej do wzniesienia ściany.