

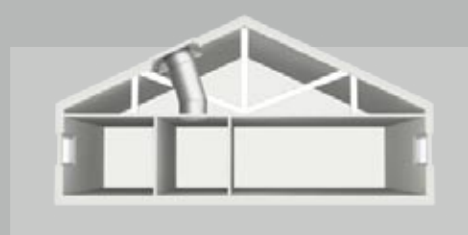
Skuteczność świetlika tunelowego



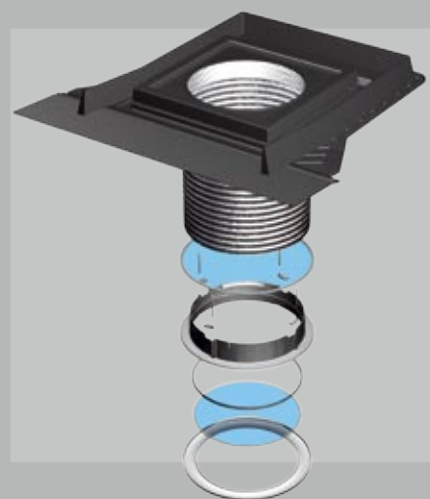
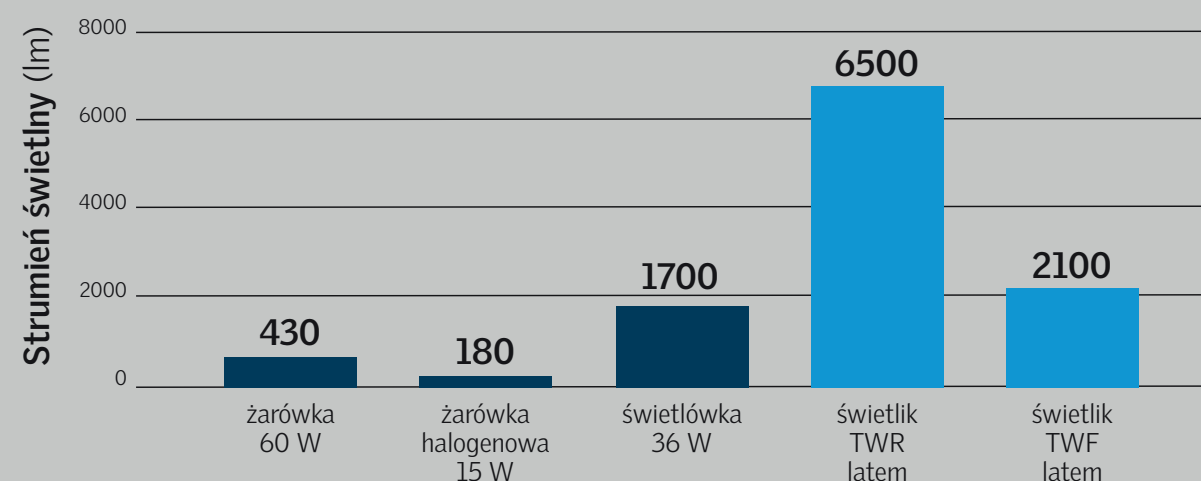
Ilość światła przechodzącego przez świetlik tunelowy zależy od wielu parametrów, takich jak zachmurzenie (niebo bezchmurne, w pełni zachmurzone), kierunek padania światła, umiejscowienie świetlika w dachu i długość tunelu świetlika.

Porównanie

Strumień świetlny wychodzący ze świetlika tunelowego porównano z innymi, znanymi źródłami światła (żarówka, świetlówka, itd.). Pomiary wykonane dla TWR (świetlik ze sztywnym tunelem) wykazały wartość strumienia światła w zimowy, pochmurny dzień na poziomie 450 lumenów, co odpowiada jednej żarówce 60 W, zaś w letni pogodny dzień aż 6500 lumenów! Strata strumienia światła w świetliku TWR to jedynie 6% na 1 m długości tunelu i ok. 10% na jedno kolanko. Jeden świetlik tunelowy TWR pozwala dostarczyć wystarczającej ilości światła dla powierzchni ok. 10 m².



Źródło światła

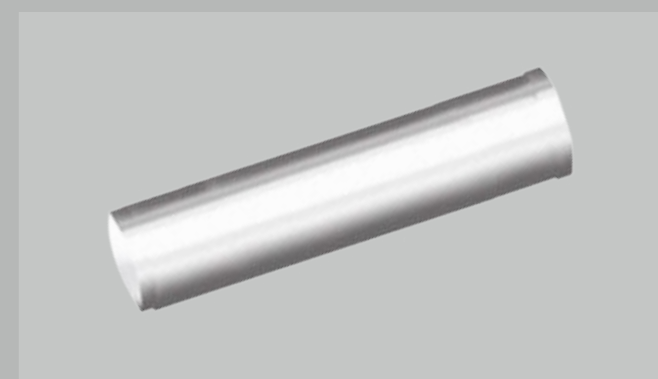


Świetlik TWF

W ofercie VELUX jest również świetlik tunelowy TWF 014 z giętkim tunelem światłonośnym, umożliwiającą instalację w przypadku, gdy ze względu na elementy konstrukcyjne nie da się poprowadzić tunelu sztywnego. Zalecany jest jedynie do doprowadzania światła na małe odległości (do 2 m).

Na stronie www.velux.pl/kalkulator znajdziecie Państwo użyteczne narzędzie – kalkulator, ułatwiający dobór świetlików do konkretnych pomieszczeń i potrzeb.

Elementy dodatkowe



Zestaw elektrycznego oświetlenia ZTL

umożliwia doświetlenie pomieszczenia również po zmierzchu. Zestaw może być instalowany po zamontowaniu świetlika. Maksymalna moc żarówki 23 W.

Pierścienie dekoracyjne ZTB

stanowią sufitowy element wykończeniowy świetlika. Świetlik w standardzie posiada plastikowy pierścień w białym kolorze. Pierścienie w kolorze mahoni (0003), mosiądz (0002) i polerowane aluminium (0001) mogą być zamówione jako dodatkowe elementy.

Element przedłużający ZTR

stosowany jest przy montażu świetlika w sytuacji gdy element sufitowy umieszczony jest w odległości od dachu większej niż 1,85 m. Jeden element ZTR o długości 90 cm przy 3-centymetrowych zakładkach z obu stron przedłuża tunel o 84 cm. Elementy przedłużające ZTR wraz ze świetlikiem mogą stworzyć tunel o długości do 6 m. Od 01.04 będą dostępne tunele ZTR o długościach 62 i 124 cm.

Świetliki tunelowe	Cena netto	Cena brutto
TWR 014 2010E1 – tunel sztywny	1260,66	1538,00
TWF 014 2010E1 – tunel elastyczny	1050,00	1281,00
Wyposażenie dodatkowe		
Pierścień ZTB 014 0011 kolor – polerowane aluminium	117,21	143,00
Pierścień ZTB 014 0012 kolor – mosiądz	117,21	143,00
Pierścień ZTB 014 0013 kolor – mahoni	214,75	262,00
Akrylowe szyby rozpraszające ZTC 014 – dostępne wzory na www.velux.pl	138,53	169,00*
Element przedłużający ZTR 014 0062 – długość 62 cm (tylko do TWR)	241,80	295,00*
Element przedłużający ZTR 014 0124 – długość 124 cm (tylko do TWR)	483,61	590,00*
Zestaw elektrycznego oświetlenia ZTL 014	162,30	198,00
Element wentylacyjny ZTV 014	450,82	550,00

*produkt dostępny od 01.04.2008

VELUX®

Świetlik tunelowy VELUX



Zaskakująco dużo dziennego światła w ciemnych dotychczas pomieszczeniach



W wielu domach są pomieszczenia, w których korzystanie z dobrodziejstw naturalnego światła nie było dotychczas możliwe.



Światlik tunelowy VELUX to nowatorskie i skuteczne rozwiązanie. Umożliwia dostarczenie naturalnego światła do wielu zwykle sztucznie oświetlanych wnętrz.



Nowatorskie rozwiązanie



Światlik tunelowy **VELUX TWR 014** składa się z trzech podstawowych elementów.

Na dachu

Kołnierz uszczelniający zintegrowany z szybą w płaskiej ramie, o wymiarach 47x47 cm, wykonany z poliuretanu. Szyba hartowana o grubości 4 mm z powłoką „easy-clean”.

Między dachem a sufitem

Tunel światłonośny składający się z dwóch elementów kolankowych i dwóch rur o długości 62 cm i średnicy 35 cm (14”). Dzięki powłoce Micro Silver skuteczność transmisji światła wynosi do 98%. Standardowy zestaw elementów światlika tunelowego TWR 014 pozwala dostarczyć światło dzienne na odległość 1,85 metra od dachu do sufitu. W przypadku większej odległości (do 6 m) należy zastosować elementy przedłużające tunel ZTR.

Na suficie

Zestaw izolacyjny wykonany z akrylu, zapewniający skuteczną izolację cieplną i sufitowy element wykończeniowy w postaci białego pierścienia (w standardzie).

Światlik tunelowy może być montowany w połaci dachowej o kącie nachylenia od 15° do 60° (profilowane materiały pokryciowe) i od 35° do 60° (płaskie materiały pokryciowe).

