

Z myślą o swoich klientach i partnerach handlowych Ruukki wprowadza od 1 stycznia 2008 r. rodzajowe nazwy produktów budowlanych, opisujące własności i zastosowanie wyrobów.

**RUUKKI**  
more with metals

DL 00.000 EN/02.2008 / Art&Print Sp. z o.o.

## Blachy trapezowe i systemy dla ścian i dachów

**RUUKKI**  
more with metals

Ruukki Polska Sp. z o.o., Infolinia ☎ 801 11 33 11  
Dział Obsługi Klienta ☎ +48 46 85 81 600, 📠 +48 46 85 81 609, 🌐 [www.ruukki.com/pl](http://www.ruukki.com/pl)  
Copyright © 2008 Rautaruukki Corporation. Wszelkie prawa zastrzeżone. Ruukki jest marką Rautaruukki Corporation.  
Rautaruukki i More With Metals są zarejestrowanymi nazwami Rautaruukki Corporation. Ruukki Polska Sp. z o.o.  
zastrzega sobie prawo do zmiany wymiarów, kolorów, typu lub wyglądu elementów przedstawionych w tym katalogu.

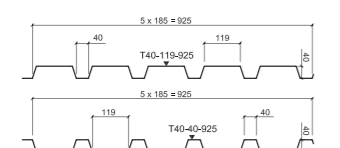
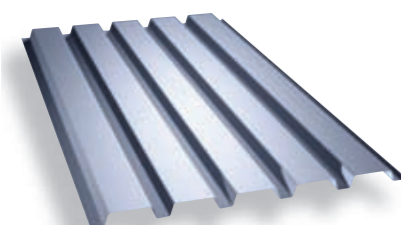
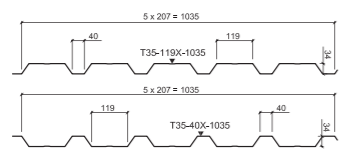
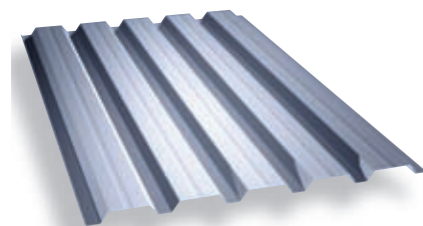
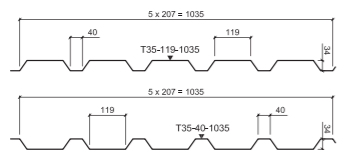
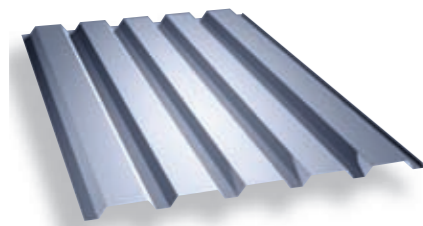
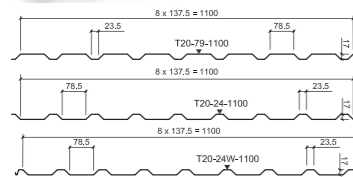
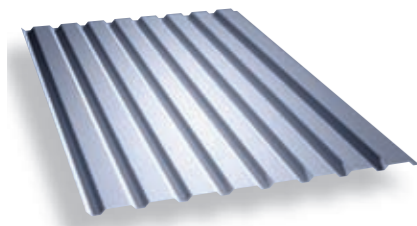


Ruukki jest ekspertem w dziedzinie metali, na którym zawsze możesz polegać, kiedy potrzebujesz zastosować materiały, komponenty, systemy lub kompletne rozwiązania oparte na metalach. Ciągłe rozwijamy nasze działania i ofertę produktów, aby być bliżej Twoich potrzeb.

### **Blachy trapezowe i systemy dla ścian i dachów**

Ruukki dostarcza wiele interesujących rozwiązań dla dachów i elewacji. Profilowany materiał jest mocny, wytrzymały i wymaga minimum konserwacji. Zakres oferty obejmuje m.in. niskie i wysokie blachy trapezowe, systemy nośne, kasety wzdłużne i profile zimnoocięte. Blachy trapezowe mogą być instalowane pionowo lub poziomo, wewnątrz i na zewnątrz budynków. Blachy i profile są dostępne w szerokim zakresie kolorów i powłok.





**Ruukki T20-79-1100 (elewacyjny)**  
**Ruukki T20-24-1100 (elewacyjny)**  
**Ruukki T20-24W-1100 (z rowkiem kapilarnym)**

**Blachy trapezowe**

Grubość [mm]	Szerokość efektywna [mm]	Długość min. [m]	Długość max. [m]
0,50	1100	0,60	12,0
0,60	1100	0,60	12,0
0,70	1100	0,60	12,0

**Materiał:**  
blacha ocynkowana, blacha powlekana - PVDF, Poliester standard, Poliester mat, Pural, Pural mat  
**Kolory podstawowe wg. grubości:**  
0,50 - RAL 3009, 6007, 6022, 7045, 7021, 8004, 8017, 9005  
0,60 - RAL 9002, 9006, 9010  
0,70 - RAL 9002, 9006, 9010  
**Kolory uzupełniające wg. grubości:**  
0,50 - RAL 5000, 6002, 9010, 1017  
0,60 - RAL 3020, 5010, 7035, 9007, 1002, 1015  
0,70 - RAL 3020, 5010, 7035, 9007, 1002, 1015

**Ruukki T35-119-1035 (elewacyjny)**  
**Ruukki T35-40-1035 (dachowy)**

**Blachy trapezowe**

Grubość [mm]	Szerokość efektywna [mm]	Długość min. [m]	Długość max. [m]
0,50	1035	0,60	12,0
0,60	1035	0,60	12,0
0,70	1035	0,60	12,0

**Materiał:**  
blacha ocynkowana, blacha powlekana - PVDF, Poliester standard, Poliester mat, Pural, Pural mat  
**Kolory podstawowe wg. grubości:**  
0,50 - RAL 3009, 6007, 6022, 7045, 7021, 8004, 8017, 9005  
0,60 - RAL 9002, 9006, 9010  
0,70 - RAL 9002, 9006, 9010  
**Kolory uzupełniające wg. grubości:**  
0,50 - RAL 5000, 6002, 9010, 1017  
0,60 - RAL 3020, 5010, 7035, 9007, 1002, 1015  
0,70 - RAL 3020, 5010, 7035, 9007, 1002, 1015

**Ruukki T35-119X-1035 (elewacyjny)**  
**Ruukki T35-40X-1035 (dachowy)**

**Blachy trapezowe**

Grubość [mm]	Szerokość efektywna [mm]	Długość min. [m]	Długość max. [m]
0,50	1035	0,60	12,0
0,60	1035	0,60	12,0
0,70	1035	0,60	12,0

**Materiał:**  
blacha ocynkowana, blacha powlekana - PVDF, Poliester standard, Poliester mat, Pural, Pural mat  
**Kolory podstawowe wg. grubości:**  
0,50 - RAL 3009, 6007, 6022, 7045, 7021, 8004, 8017, 9005  
0,60 - RAL 9002, 9006, 9010  
0,70 - RAL 9002, 9006, 9010  
**Kolory uzupełniające wg. grubości:**  
0,50 - RAL 5000, 6002, 9010, 1017  
0,60 - RAL 3020, 5010, 7035, 9007, 1002, 1015  
0,70 - RAL 3020, 5010, 7035, 9007, 1002, 1015

**Ruukki T40-119-925 (elewacyjny)**  
**Ruukki T40-40-925 (dachowy)**

**Blachy trapezowe**

Grubość [mm]	Szerokość efektywna [mm]	Długość min. [m]	Długość max. [m]
0,50	925	0,60	12,0
0,60	925	0,60	12,0
0,70	925	0,60	12,0

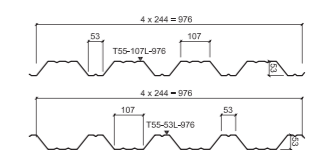
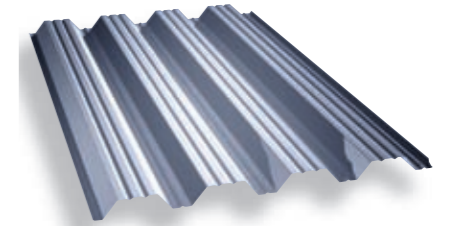
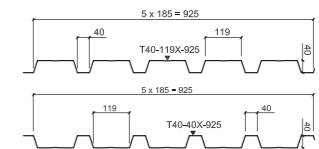
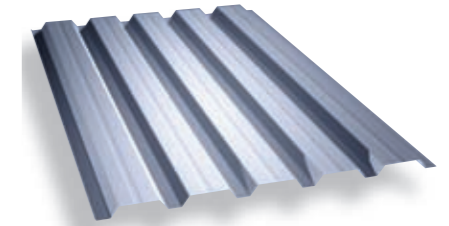
**Materiał:**  
blacha ocynkowana, blacha powlekana - PVDF, Poliester standard, Poliester mat, Pural, Pural mat  
**Kolory podstawowe wg. grubości:**  
0,50 - RAL 3009, 6007, 6022, 7045, 7021, 8004, 8017, 9005  
0,60 - RAL 9002, 9006, 9010  
0,70 - RAL 9002, 9006, 9010  
**Kolory uzupełniające wg. grubości:**  
0,50 - RAL 5000, 6002, 9010, 1017  
0,60 - RAL 3020, 5010, 7035, 9007, 1002, 1015  
0,70 - RAL 3020, 5010, 7035, 9007, 1002, 1015

**Ruukki T40-119X-925 (elewacyjny)**  
**Ruukki T40-40X-925 (dachowy)**

**Blachy trapezowe**

Grubość [mm]	Szerokość efektywna [mm]	Długość min. [m]	Długość max. [m]
0,50	925	0,60	12,0
0,60	925	0,60	12,0
0,70	925	0,60	12,0

**Materiał:**  
blacha ocynkowana, blacha powlekana - PVDF, Poliester standard, Poliester mat, Pural  
**Kolory podstawowe wg. grubości:**  
0,50 - RAL 3009, 6007, 6022, 7045, 7021, 8004, 8017, 9005  
0,60 - RAL 9002, 9006, 9010  
0,70 - RAL 9002, 9006, 9010  
**Kolory uzupełniające wg. grubości:**  
0,50 - RAL 5000, 6002, 9010, 1017  
0,60 - RAL 3020, 5010, 7035, 9007, 1002, 1015  
0,70 - RAL 3020, 5010, 7035, 9007, 1002, 1015



**Ruukki T55-107L-976 (elewacyjny)**  
**Ruukki T55-53L-976 (dachowy)**

**Trapezy nośne**

Grubość [mm]	Szerokość efektywna [mm]	Długość min. [m]	Długość max. [m]
0,50	976	0,60	12,0
0,70	976	0,60	12,0
0,90	976	0,60	12,0

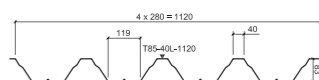
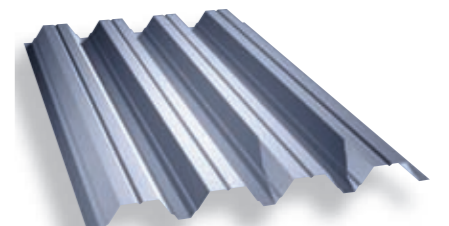
**Materiał:**  
blacha ocynkowana, blacha powlekana - PVDF, Poliester standard, Poliester 15 µm  
**Kolory podstawowe wg. grubości:**  
0,50 - RAL 3009, 6007, 6022, 7045, 7021, 8004, 8017, 9005  
0,70 - RAL 9002, 9006, 9010  
0,90 - RAL 9002, 9010  
**Kolory uzupełniające wg. grubości:**  
0,50 - RAL 5000, 6002, 9010, 1017  
0,70 - RAL 3020, 5010, 7035, 9007, 1002, 1015

**Ruukki T85-40L-1120**

**Trapezy nośne**

Grubość [mm]	Szerokość efektywna [mm]	Długość min. [m]	Długość max. [m]
0,75	1120	1,00	14,0
0,88	1120	1,00	14,0
1,00	1120	1,00	14,0
1,25	1120	1,00	14,0

**Materiał:**  
blacha ocynkowana, blacha powlekana - Poliester 15 µm  
**Kolory podstawowe:**  
RAL 9002, 9010

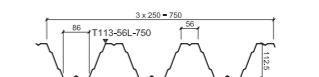
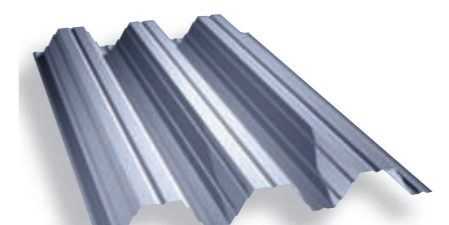


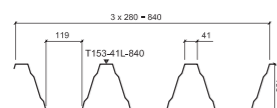
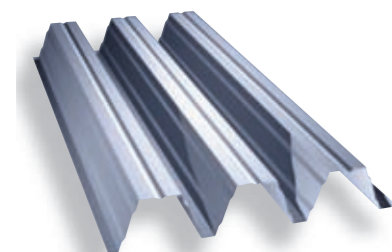
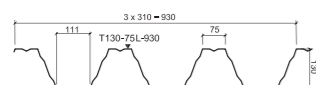
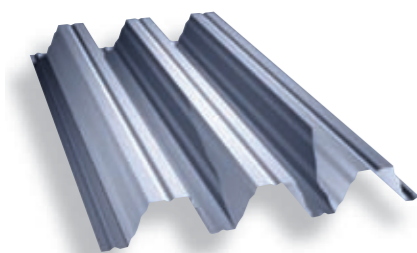
**Ruukki T113-56L-750**

**Trapezy nośne**

Grubość [mm]	Szerokość efektywna [mm]	Długość min. [m]	Długość max. [m]
0,70	750	0,50	13,0
0,80	750	0,50	13,0
0,90	750	0,50	13,0
1,00	750	0,50	13,0
1,10	750	0,50	13,0
1,20	750	0,50	13,0

**Materiał:**  
blacha ocynkowana, blacha powlekana - Poliester standard  
**Kolory podstawowe:**  
RAL 9002, 9010





**Ruukki T130-75L-930 Trapezy nośne**

Grubość [mm]	Szerokość efektywna [mm]	Długość min. [m]	Długość max. [m]
0,65	930	0,50	14,0
0,75	930	0,50	14,0
0,88	930	0,50	14,0
1,00	930	0,50	14,0
1,25	930	0,50	14,0

*Materiał:*  
blacha ocynkowana, blacha powlekana - Poliester 15 µm  
*Kolory podstawowe:*  
RAL 9002, 9010

**Ruukki T153-41L-840 Trapezy nośne**

Grubość [mm]	Szerokość efektywna [mm]	Długość min. [m]	Długość max. [m]
0,75	840	1,00	14,0
0,88	840	1,00	14,0
1,00	840	1,00	14,0
1,25	840	1,00	14,0

*Materiał:*  
blacha ocynkowana, blacha powlekana - Poliester 15 µm  
*Kolory podstawowe:*  
RAL 9002, 9010

**Ruukki LT100-600S Kasety wzdłużne**

Grubość [mm]	Szerokość efektywna [mm]	Długość min. [m]	Długość max. [m]
0,75	600	0,60	12,0
0,88	600	0,60	12,0
1,00	600	0,60	12,0
1,20	600	0,60	12,0
1,25	600	0,60	12,0

*Materiał:*  
blacha ocynkowana, blacha powlekana - Poliester 15 µm  
*Kolory podstawowe:*  
RAL 9002, 9010

**Ruukki LT125-600S Kasety wzdłużne**

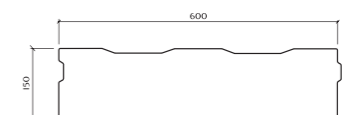
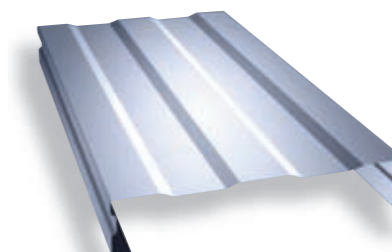
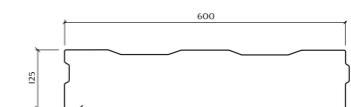
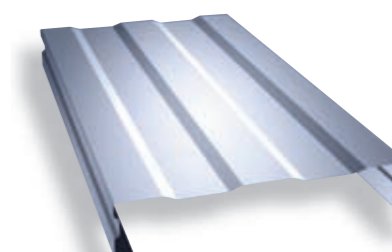
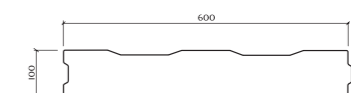
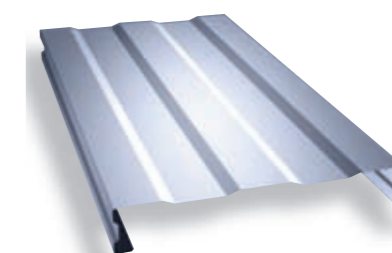
Grubość [mm]	Szerokość efektywna [mm]	Długość min. [m]	Długość max. [m]
0,75	600	0,60	12,0
0,88	600	0,60	12,0
1,00	600	0,60	12,0
1,20	600	0,60	12,0
1,25	600	0,60	12,0

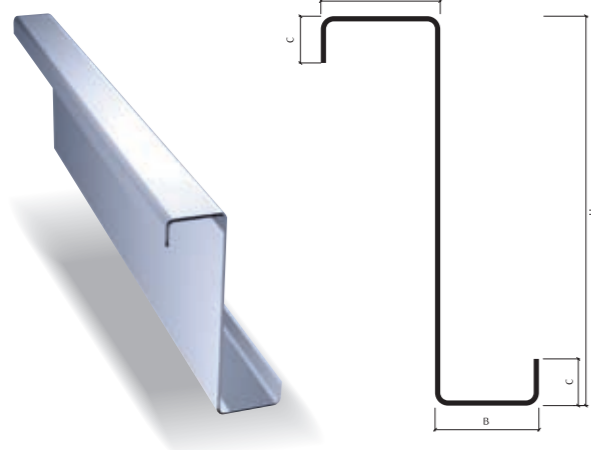
*Materiał:*  
blacha ocynkowana, blacha powlekana - Poliester 15 µm  
*Kolory podstawowe:*  
RAL 9002, 9010

**Ruukki LT150-600S Kasety wzdłużne**

Grubość [mm]	Szerokość efektywna [mm]	Długość min. [m]	Długość max. [m]
0,75	600	0,60	12,0
0,88	600	0,60	12,0
1,00	600	0,60	12,0
1,20	600	0,60	12,0
1,25	600	0,60	12,0

*Materiał:*  
blacha ocynkowana, blacha powlekana - Poliester 15 µm  
*Kolory podstawowe:*  
RAL 9002, 9010





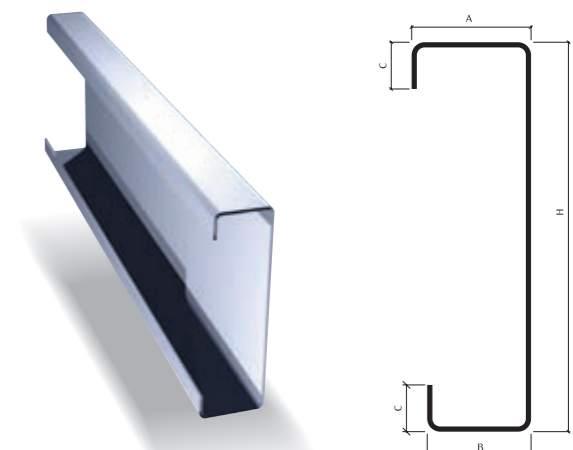
**Ruukki LP-Z**

● Ruukki LP-Z						
Profil	Gr. t [mm]	Wys. H [mm]	A [mm]	B [mm]	C [mm]	Ciężar [kg/mb]
Ruukki LP-Z100	1,0	100	45,0	39,0	18,0	1,63
Ruukki LP-Z100	1,2	100	45,4	39,4	18,0	1,96
Ruukki LP-Z100	1,5	100	46,0	40,0	18,0	2,45
Ruukki LP-Z100	2,0	100	47,0	41,0	18,0	3,27
Ruukki LP-Z120	1,0	120	45,0	39,0	18,0	1,81
Ruukki LP-Z120	1,2	120	45,4	39,4	18,0	2,17
Ruukki LP-Z120	1,5	120	46,0	40,0	18,0	2,71
Ruukki LP-Z120	2,0	120	47,0	41,0	18,0	3,61
Ruukki LP-Z150	1,0	150	45,0	39,0	18,0	2,04
Ruukki LP-Z150	1,2	150	45,4	39,4	18,0	2,45
Ruukki LP-Z150	1,5	150	46,0	40,0	18,0	3,06
Ruukki LP-Z150	2,0	150	47,0	41,0	18,0	4,08
Ruukki LP-Z200	1,5	200	70,0	62,0	26,0	4,36
Ruukki LP-Z200	2,0	200	71,0	63,0	26,0	5,81
Ruukki LP-Z200	2,5	200	72,0	64,0	26,0	7,26
Ruukki LP-Z200	3,0	200	73,0	65,0	26,0	8,71
Ruukki LP-Z250	1,5	250	70,0	62,0	26,0	4,95
Ruukki LP-Z250	2,0	250	71,0	63,0	26,0	6,59
Ruukki LP-Z250	2,5	250	72,0	64,0	26,0	8,24
Ruukki LP-Z250	3,0	250	73,0	65,0	26,0	9,89
Ruukki LP-Z300	1,5	300	89,0	81,0	26,0	6,01
Ruukki LP-Z300	2,0	300	90,0	82,0	26,0	8,01
Ruukki LP-Z300	2,5	300	91,0	83,0	26,0	10,01
Ruukki LP-Z300	3,0	300	92,0	84,0	26,0	12,01
Ruukki LP-Z350	2,0	350	90,0	82,0	30,0	8,95
Ruukki LP-Z350	2,5	350	91,0	83,0	30,0	11,19
Ruukki LP-Z350	3,0	350	92,0	84,0	30,0	13,42
•	•	•	•	•	•	•
•	•	•	•	•	•	•
•	•	•	•	•	•	•
•	•	•	•	•	•	•

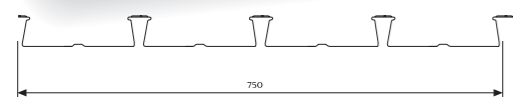
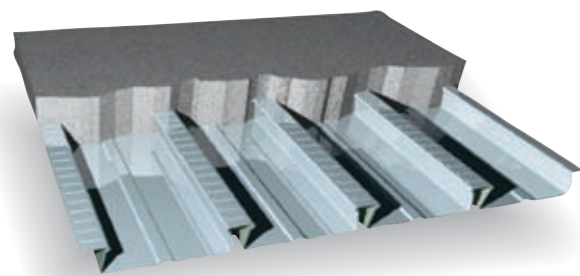
*zacienione = rekomendowane jako podstawowy wybór*

● Ruukki LP-C						
Profil	Gr. t [mm]	Wys. H [mm]	A [mm]	B [mm]	C [mm]	Ciężar [kg/mb]
Ruukki LP-C100	1,0	100	45,0	39,0	18,0	1,63
Ruukki LP-C100	1,2	100	45,4	39,4	18,0	1,96
Ruukki LP-C100	1,5	100	46,0	40,0	18,0	2,45
Ruukki LP-C100	2,0	100	47,0	41,0	18,0	3,27
Ruukki LP-C120	1,0	120	45,0	39,0	18,0	1,81
Ruukki LP-C120	1,2	120	45,4	39,4	18,0	2,17
Ruukki LP-C120	1,5	120	46,0	40,0	18,0	2,71
Ruukki LP-C120	2,0	120	47,0	41,0	18,0	3,61
Ruukki LP-C150	1,0	150	45,0	39,0	18,0	2,04
Ruukki LP-C150	1,2	150	45,4	39,4	18,0	2,45
Ruukki LP-C150	1,5	150	46,0	40,0	18,0	3,06
Ruukki LP-C150	2,0	150	47,0	41,0	18,0	4,08
Ruukki LP-C200	1,5	200	70,0	62,0	26,0	4,36
Ruukki LP-C200	2,0	200	71,0	63,0	26,0	5,81
Ruukki LP-C200	2,5	200	72,0	64,0	26,0	7,26
Ruukki LP-C200	3,0	200	73,0	65,0	26,0	8,71
Ruukki LP-C250	1,5	250	70,0	62,0	26,0	4,95
Ruukki LP-C250	2,0	250	71,0	63,0	26,0	6,59
Ruukki LP-C250	2,5	250	72,0	64,0	26,0	8,24
Ruukki LP-C250	3,0	250	73,0	65,0	26,0	9,89
Ruukki LP-C300	1,5	300	89,0	81,0	26,0	6,01
Ruukki LP-C300	2,0	300	90,0	82,0	26,0	8,01
Ruukki LP-C300	2,5	300	91,0	83,0	26,0	10,01
Ruukki LP-C300	3,0	300	92,0	84,0	26,0	12,01
Ruukki LP-C350	2,0	350	90,0	82,0	30,0	8,95
Ruukki LP-C350	2,5	350	91,0	83,0	30,0	11,19
Ruukki LP-C350	3,0	350	92,0	84,0	30,0	13,42
•	•	•	•	•	•	•
•	•	•	•	•	•	•
•	•	•	•	•	•	•
•	•	•	•	•	•	•

*zacienione = rekomendowane jako podstawowy wybór*



**Ruukki LP-C**



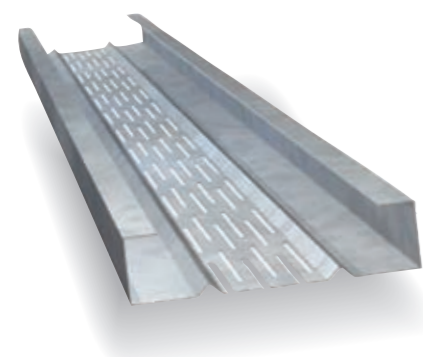
**Ruukki CS48-36-750 (blacha stropowa)**

**Ruukki CS48-36-750 (blacha stropowa)**

Grubość [mm]	Szerokość efektywna [mm]	Długość min. [m]	Długość max. [m]
0,70	750	0,50	12,0
0,90	750	0,50	12,0
1,10	750	0,50	12,0

**Materiał:**  
blacha ocynkowana, blacha powlekana - Poliester standard

**Kolory standardowe:**  
RR 20 (zbliżony do RAL 9002)



**Ruukki LPT-CS (płatew perforowana)**

**Płatew perforowana**

Dodatkowo w programie produkcji Ruukki są perforowane profile zimnocięte zmniejszające straty ciepła poprzez przerwanie mostka cieplnego. Stosowane są w izolowanych dachach i ścianach.

**Kolorowe powłoki**

**Pural mat**

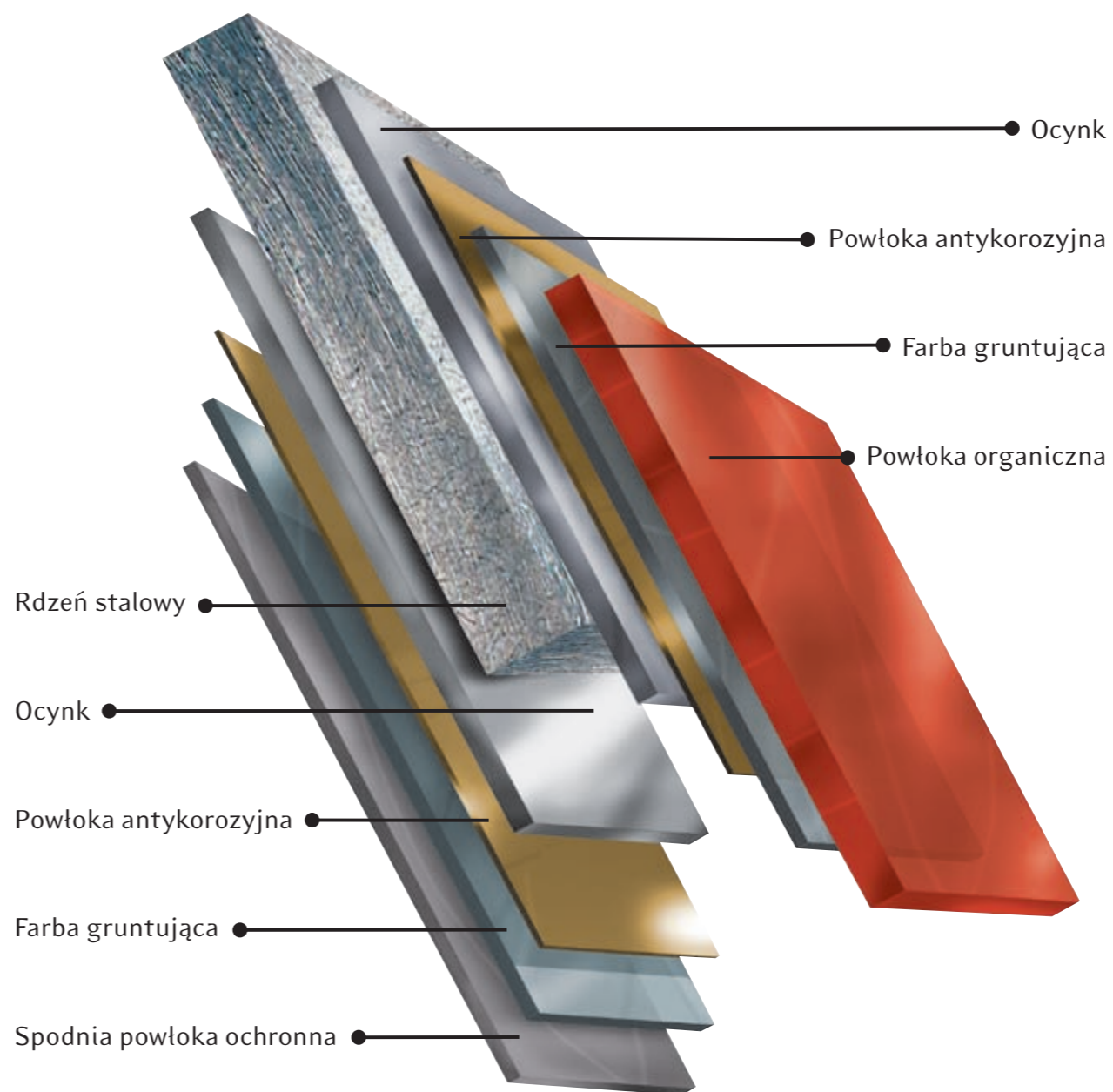
Pural mat jest matową, kolorową powłoką opracowaną specjalnie na pokrycia dachowe. Jej trwałość i stopień zastosowania ma taką samą klasę, jak w przypadku tradycyjnych powłok puralowych. Powłoka pural mat nadaje spokojny, stylowy wygląd nowym budynkom, a jej matowe wykończenie dobrze sprawdza się w pracach renowacyjnych. Powłoka ma 15-letnią gwarancję. Dostępna na specjalne zamówienie.

**Pural**

Pural jest powłoką produkowaną na bazie poliuretanu i jest jednym z najlepszych rozwiązań dla blach dachowych i elewacyjnych. Blachy z tą powłoką charakteryzują się łatwością obróbki, nie sprawiają również problemów podczas prac montażowych. Strukturalny charakter powłoki gwarantuje najwyższą odporność na korozję oraz na promieniowanie UV. Właściwością powłok puralowych jest ich odporność na działanie czynników chemicznych oraz łatwość odnawiania. Pural jest objęty 15-letnią gwarancją.

**Poliester standard**

Odporny na oddziaływanie promieniowania UV i płowienie; nie zatrzymuje kurzu i brudu. Dobre właściwości mechaniczne - odporność na zadrapania i elastyczność umożliwiają wykorzystanie jej do pokryć dachowych, okla-



- Ocynk
- Powłoka antykorozyjna
- Farba gruntująca
- Powłoka organiczna
- Rdzeń stalowy
- Ocynk
- Powłoka antykorozyjna
- Farba gruntująca
- Spodnia powłoka ochronna

RAL 1002	[Color swatch]
RAL 1015	[Color swatch]
RAL 1017	[Color swatch]
RAL 3009	[Color swatch]
RAL 3020	[Color swatch]
RAL 5000	[Color swatch]
RAL 5010	[Color swatch]
RAL 6002	[Color swatch]
RAL 6007	[Color swatch]
RAL 6022	[Color swatch]
RAL 7021	[Color swatch]
RAL 7035	[Color swatch]
RAL 7045	[Color swatch]
RAL 8004	[Color swatch]
RAL 8017	[Color swatch]
RAL 9002	[Color swatch]
RAL 9005	[Color swatch]
RAL 9006	[Color swatch]
RAL 9007	[Color swatch]
RAL 9010	[Color swatch]

\*Kolorystyka przedstawiona w katalogu zawiera odpowiedniki wg palety RAL, najbardziej zbliżone do kolorów produkowanych przez Ruukki.