



RHEINZINK®

RHEINZINK® - OKŁADZINY ELEWACYJNE



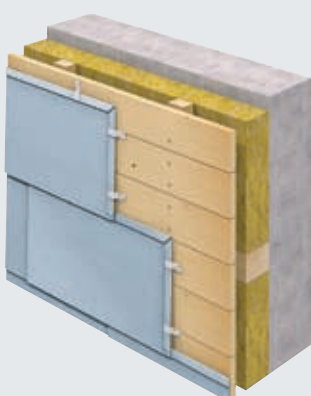




Sala wykładowa, Uniwersytet Victoria, Werribee Campus, Werribee Victoria, Australia; Michael McKenna Pty Ltd

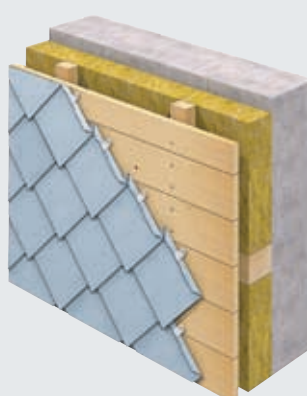
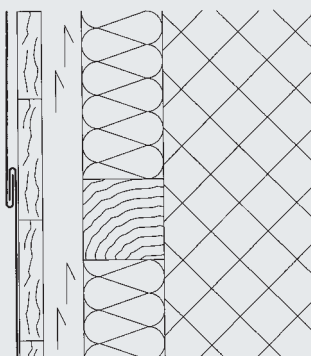


Berlinwasser Holding AG, Berlin, Niemcy



RHEINZINK®- Łuska

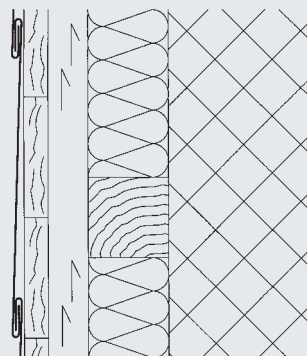
Najpopularniejszym zastosowaniem łusek jest pokrywanie wielkopowierzchniowych elewacji. Ciekawa forma oraz wysoka jakość materiałów zapewnia atrakcyjny wygląd każdej elewacji. W przypadku zastosowania blachy gołowalcowanej proces patynowania wywołuje dodatkowy pozytywny efekt wizualny, polegający na zróżnicowaniu wyglądu poszczególnych paneli. Aby zagwarantować najwyższą jakość pokrycia elewacji, łuski można wykonać zgodnie z indywidualnymi wymogami projektu.



RHEINZINK®- Łuska „Karo”

Małe łuski mogą występować jako rombowe i spiczaste. Podobnie jak przy łuskach dużych tu także występują zagięcia na górnych krawędziach i podgięcia na dolnych, by łatwo wykonać proste połączenia na zakład.

Mały format pojedynczych elementów w znaczącym stopniu ułatwia projektowanie nawet przy skomplikowanej geometrii elewacji. Zastosowanie małej łuski umożliwia bezproblemowe wykonanie okładziny dla lukarn, kominów lub krawędziowych obróbek dachu, podnosząc jednocześnie ich estetykę.



Zdjęcie na okładce: Dom mieszkalny Cantù, Włochy, Paolo Pirovano, Mauro Angelo Ceresa

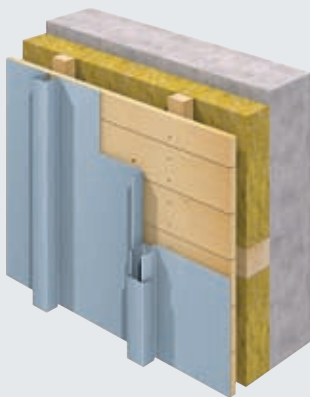
Zdjęcie na stronie 5: TVP S.A., Warszawa, dr arch. Czesław Bielecki



Muzeum Wallraf-Richartz, Muzeum Ludwig,
Kolonja, Niemcy

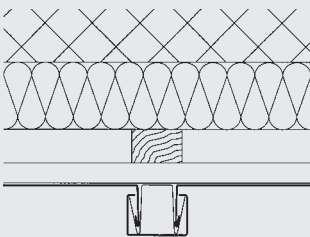


Gimnazjum, Grieskirchen, Austria
Architekt Weismann



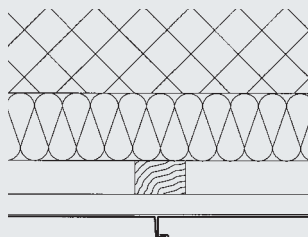
RHEINZINK®- System listwowy Klick

System listwowy RHEINZINK® Klick uchodzi za najbardziej tradycyjny z powszechnie stosowanych do dziś technik blacharskich. Stosowany zwłaszcza na dużych powierzchniach budynku nadaje odpowiedni rytm i właściwe akcenty płaszczyznom. Mocowanie listwy wykonane z ocynkowanego profilu o gr. 1,0 mm razem z odpowiednimi haftami i pasami mocującymi pozwala zastąpić używaną dotychczas listwę drewnianą. Mocowanie to jest jednocześnie profilem trzymającym pasy blachy i nośnikiem do korytek zatraskowych. Pasy systemu listew zatraskowych RHEINZINK® Klick mogą być produkowane do długości 30 m, co daje dużo swobody przy kryciu większych powierzchni dachu. Za tym systemem przemawiają dokładnie dopasowane elementy, zredukowane do minimum zastosowanie narzędzi i maszyn oraz szybki montaż. System stosuje się do dachów o spadku już od 3°.



RHEINZINK®- Technika rąbka stojącego

System RHEINZINK® rąbka pozwala na podłużne łączenie poszczególnych pasów blachy. Rąbek kątowy jest najbardziej rozpowszechnioną techniką krycia elewacji. Charakteryzuje go silnie zaznaczony rysunek rąbka (szer. do 12 mm). Szeroka dostępność maszyn do profilowania zapewnia pewne kształtowanie krawędzi paneli, jak również zamykanie rąbka. Możliwość zastosowania różnorodnych długości i szerokości pasów czyni możliwą realizację nawet najbardziej skomplikowanych i specjalnych okładzin.

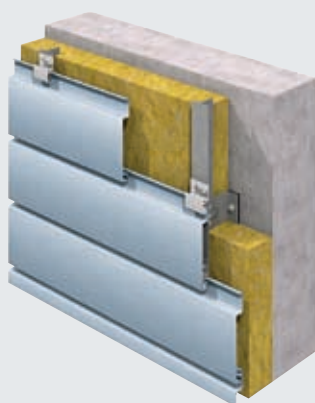




Dom mieszkalny Cantù, Włochy
Paolo Pirovano, Mauro Angelo Ceresa



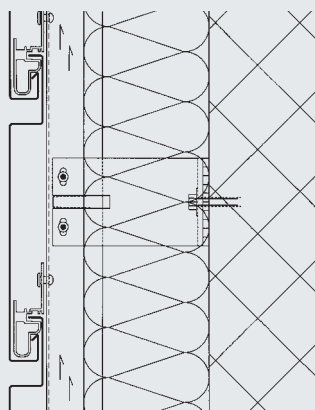
Uniwersytet Nottingham, Szkoła Biznesu, Nottingham, Wielka Brytania; Michael Hopkins & Partners



RHEINZINK® - Panele HZ

Panele HZ są wizualnie podobne do paneli SF a ich wygląd nawiązuje do źródeł sięgających jeszcze elewacji drewnianych. Te elementy montuje się pośrednio, ze stałą fugą 20 mm, poprzez specjalne uchwyty/profile montażowe RHEINZINK®.

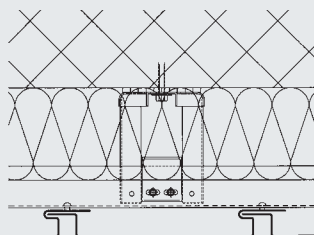
Zapewnia to doskonałe przystosowanie do temperaturowej rozszerzalności blachy. Zastosowanie tego systemu daje możliwość wykorzystania paneli o zróżnicowanej długości.



RHEINZINK® - Panele SF

Panele SF gwarantują szerokie możliwości zastosowania, dzięki dużej gamie rozmiarów paneli: 200-300 mm oraz zróżnicowanej szerokości fugi: 0-30 mm.

W połączeniu z łatwością doboru kierunku układania (horyzontalnie, wertykalnie, diagonalnie) panel ten zapewnia architektom doskonałą i nieograniczoną swobodę projektowania. Panele SF zagwarantują oczekiwany rezultat nawet przy skomplikowanej bryle budynku.





Różnorodność kolorystyczna

Materiał RHEINZINK® jest dostarczany w trzech odmianach:

RHEINZINK® gotowalcowany - pierwotna postać cynku. W wyniku naturalnego procesu patynowania ten materiał po kilku miesiącach nabiera klasycznego niebieskoszarego wyglądu. Patyna, która nadaje blaszce ponadczasową ochronę sprawia, że materiał zawsze dobrze wygląda bez konieczności konserwacji, czyszczenia czy malowania.

RHEINZINK® „patyna pro” - materiał szlachetny, naturalnie patynowany, o niebieskoszarym lub grafitowym kolorze. Już opuszczając fabrykę posiada elegancki wygląd naturalnej patyny cynkowej. Gotowy wygląd powierzchni zmienia się pod wpływem warunków środowiskowych na z góry nadane odcienie, a wszystkie pozytywne właściwości

materiału są w pełni zachowane. Tak jak w przypadku materiału gotowalcowanego fabrycznie patynowany materiał RHEINZINK® nie wymaga czyszczenia i konserwacji, a unikalne właściwości tej odmiany RHEINZINK® do samoregeneracji pozwalają szybko zapomnieć o każdym zadrapaniu. Na tę wyjątkową metodę patynowania fabrycznego RHEINZINK® posiada między innymi ochronę patentową.

Nie ma znaczenia, którą z odmian RHEINZINK® Państwo wybierze: wszystkie trzy spełniają najwyższe kryteria jakościowe i odpowiadają najsurowszym wymaganiom stawianym trwałym materiałom. Dobrowolna kontrola zgodnie z certyfikatem „QUALITY ZINC” prowadzona przez TÜV RHEINLAND jest gwarancją Państwa bezpieczeństwa oraz najwyższej jakości materiału.



Trwałe wartości

Oprócz gwarancji ustawowej wynikającej z odpowiedzialności cywilnej, udzielamy Państwu na nasz materiał RHEINZINK® rozszerzonej gwarancji firmowej. Okres gwarancji wynosi aż 30 lat - to daje poczucie bezpieczeństwa.