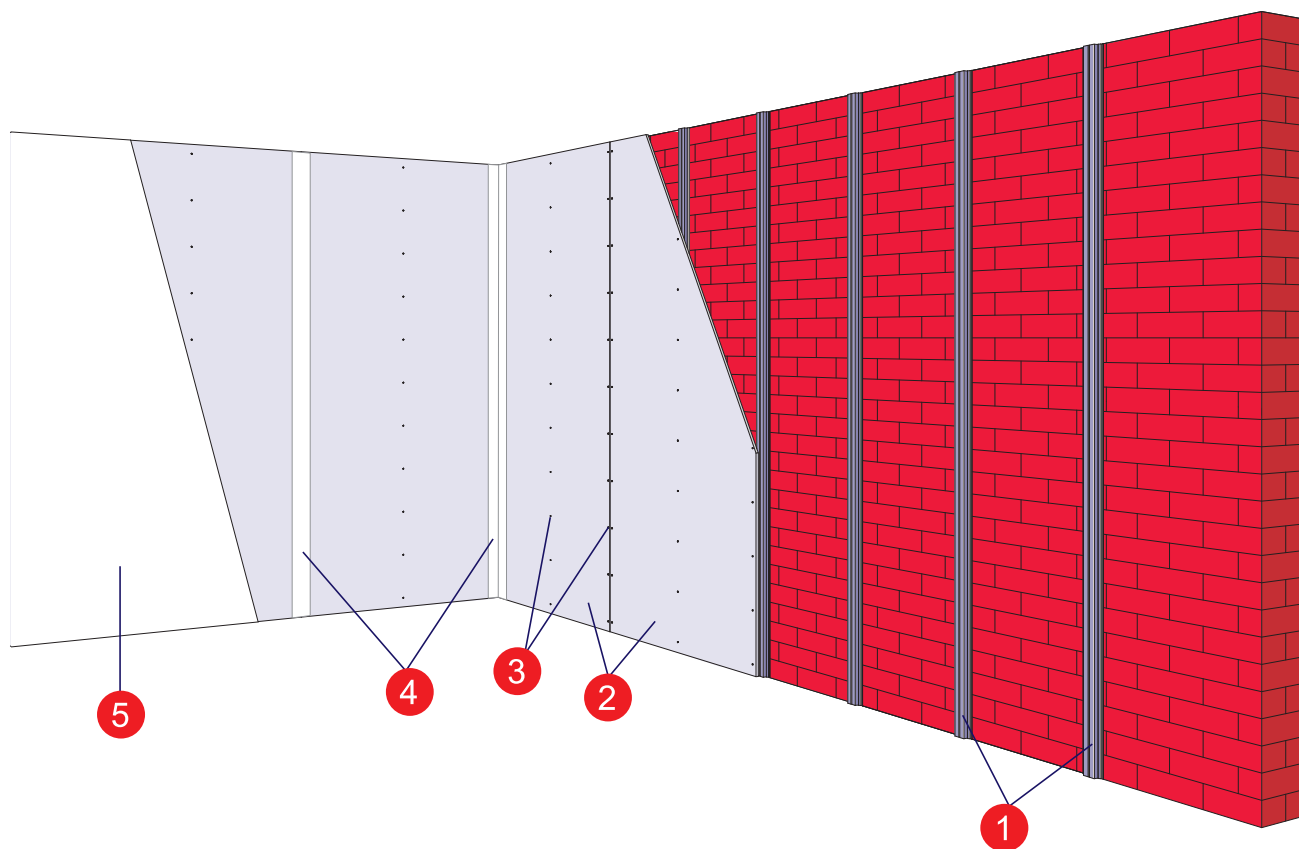
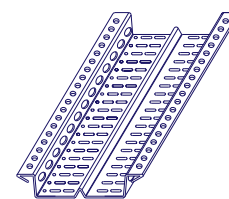


## Okladzina ścienna na profilach kapeluszowych



### Elementy okładziny ściennej

1. Profile kapeluszowe
2. Płyty gipsowo-kartonowe Norgips S
3. Blachowkręty max. co 25 cm
4. Masa z gipsu szpachlowego Norgips Standard + taśma zbrojąca
5. Dowlolne wykończenie powierzchni np.: farba emulsyjna, akrylowa, tapeta itp.



Profil kapeluszowy

Ilość materiałów potrzebnych do wykonania 1 m<sup>2</sup>  
 okładziny z płyt g-k na konstrukcji z profili kapeluszowych

Material	Jednostka	Zużycie na 1m <sup>2</sup>
Profil kapeluszowy	m	1,8
Kolki mocujące	szt.	6
Płyta g-k Norgips S	m <sup>2</sup>	1
Blachowkręty 3,5 x 25	szt.	15
Gips szpachlowy Norgips Standard	kg	0,35
Taśma zbrojąca	m	1,3

