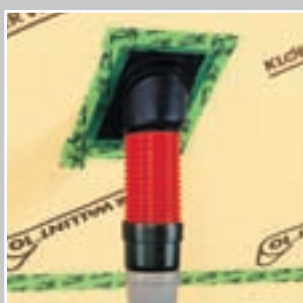
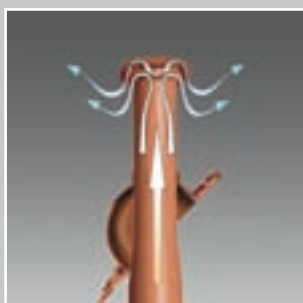


# Przejście dachowe dla pokryć z blachy dachówkowej i płaskiej.



KE 4001, KE 4002, KE 4003, KE 4004

**Przejście dachowe do blachy dachówkowej i płaskiej** jest innowacyjnym oraz profesjonalnym rozwiązaniem w zakresie przeprowadzania przez połąć dachową kanałów wentylacyjnych, wywietrzników kanalizacyjnych, przejść antenowych czy też term gazowych. W każdym z wymienionych zastosowań otrzymujecie Państwo estetyczne i bezpieczne rozwiązanie wraz z niezbędnym zestawem specjalnych wkrętów montażowych oraz uszczelnieniem.

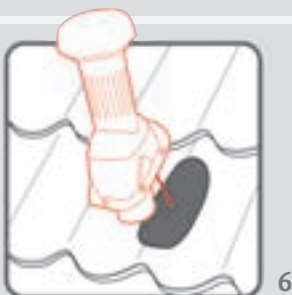
**KLÖBER**

Profesjonalny osprzęt dachowy



# Instrukcja montażu.

## Dane techniczne.



KE 4001, KE 4002, KE 4003



KE 8009-1



KE 8033



KE 8055



KE 8015

Nr katalogowy modułu	KE 4001, KE 4002, KE 4003, KE 4004 (katalog odpowiedników profili blachy jako osobny załącznik)
Materiał	Polywinylochlorid (PVC)
Kolor	ceglasty, brązowy, antracyt, czarny oraz kolory wg producentów blaszanych pokryć dachowych
Dla nachylenia dachu	20-50°
Zestaw w komplecie	zintegrowana uszczelka butylenowa, 6 wkrętów mocujących
Dodatki zależne od przeznaczenia	kominek wentylacyjny - Venduct® KE 8008 / KE 8009, wywietrznik kanalizacyjny - Fluenta® KE 8015, uniwersalna redukcja rury spalin gazowych - KE 8060 / KE 8065, przejście antenowe - KE 8033, kołnierz uszczelniający - KU 8001,
Odporność	na promieniowanie UV, warunki atmosferyczne, starzenie
Ciężar	0,46kg/ sztukę
Pakowanie	1 sztuka / karton, 70 sztuk / paleta

# KLOBER

Profesjonalny sprzęt dachowy

Klöber Polska Sp. z o.o., ul. J. Piłsudskiego 13, 50-048 Wrocław, tel. 071 / 78 20 360 www.kloeber.pl