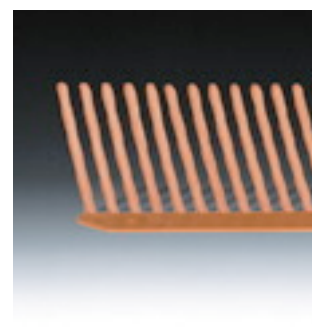


### Zastosowanie

Okapowy element wentylacyjny jest zaprojektowany do wentylacji okapu i spełnia wymagania wentylacyjne określone normą DIN 4108-3 i instrukcji Centralnego Związku Dekarzy Niemieckich. Okapowy element wentylacyjny zastępuje jednocześnie łatę okapową i umożliwia bezproblemowy montaż haków rynny poprzez zintegrowane kołki dystansowe o wysokości 8 mm. Element wentylacyjny z grzebieniem zabezpiecza dodatkowo przed wlotem ptaków pod pokrycie dachowe.

W zależności od potrzeby, usuwając kołki dystansowe w okapowym elemencie wentylacyjnym bez grzebienia, można go połączyć z okapowym grzebieniem wentylacyjnym (wróblówka). Montaż elementu wykonuje się w odstępach 18 cm (otwory do mocowania są przygotowane w elemencie) łącznikami odpornymi na korozję.



Wykonanie	Okapowy element wentylacyjny bez grzebienia	Okapowy element wentylacyjny z grzebieniem	Grzebień wentylacji okapu (wróblówka)
Materiał	Polipropylen (PP), wykonany metodą wtryskową	Polipropylen (PP) wykonany metodą wtryskową	Polipropylen (PP) wykonany metodą wtryskową
Barwa	czerwona, ciemnobrązowa, antracytowa		
Wymiary (dł./szer./wys.) ok.	100 cm / 2,7 cm / 3,2 cm	100 cm/2,7-5 cm/3,2-8,5 cm	100 cm/2,7-5 cm/5,5 cm
Długość krycia ok.	100 cm	100 cm	100 cm
Przekrój otworów went.	202 cm <sup>2</sup> / m	502 cm <sup>2</sup> / m	502 cm <sup>2</sup> / m
Mocowanie elementów	Połączenie wtyczkowe ze zintegrowanym kołeczką i tuleją łączącą		
Zastosowanie	Wentylacja okapu, uniwersalne zastosowanie, zastępuje łatę okapową		
Trwałość	Odporny na promienie UV, działanie warunków atmosferycznych, mrozu, zmienną temperaturę i proces starzenia		
Opakowanie	100 szt. / karton	50 szt. / karton	300 szt. / karton
Artykuł nr	KR 0045	KR 0046	KR 0047